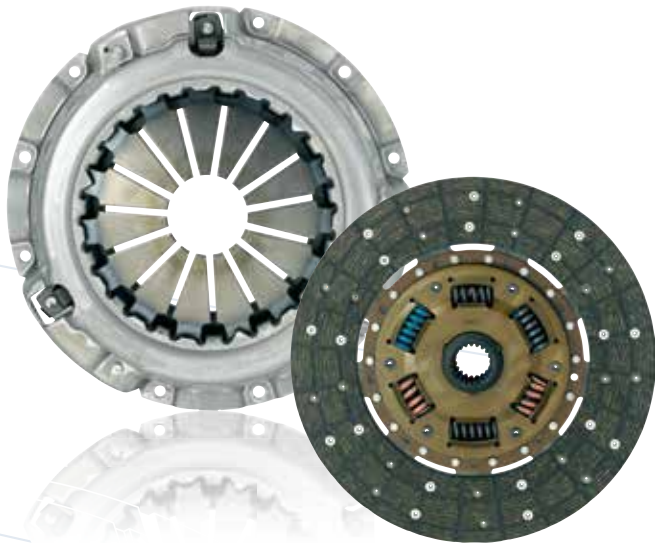


AISIN
Premium Japanese Quality



Toutes les graisses ne se valent pas.

Afin de protéger les composants mécaniques, la graisse doit :

- Etre résistante à de hautes températures
- Pouvoir endurer une charge importante

Une graisse non-conforme peut se liquéfier, se solidifier, devenir résineuse ou même s'enflammer, ce qui peut amener à des dysfonctionnements.

Un sachet de graisse de 8g est fourni sur demande avec les kits d'embrayage AISIN. Cette quantité est suffisante pour lubrifier aussi bien l'arbre de transmission que le moyeu central du disque d'embrayage.

Cette graisse haute performance respecte scrupuleusement les recommandations des constructeurs automobiles.

Pourquoi faut-il graisser les cannelures du disque et l'arbre d'entrée ?

Si le disque d'embrayage n'est pas graissé correctement lorsqu'il est installé, de la corrosion peut apparaître dans la cannelure du moyeu ce qui peut entraîner un blocage du disque d'embrayage lors du glissement le long de l'arbre d'entrée. C'est pour cette raison qu'AISIN recommande de graisser la cannelure du disque ainsi que l'arbre d'entrée à l'aide de la graisse spécial pour embrayage. Cela permet au disque d'embrayage de se déplacer librement le long de l'arbre de transmission.

Procédure d'installation



Prenez toutes les précautions nécessaires pour démonter la boîte de vitesses et les pièces constitutives du système d'embrayage.



Nettoyez l'arbre d'entrée.



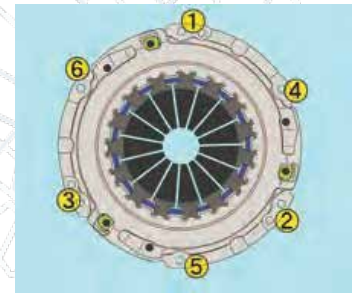
Appliquez une couche de graisse suffisante sur l'arbre d'entrée.



Appliquez une couche de graisse suffisante sur la cannelure du disque.



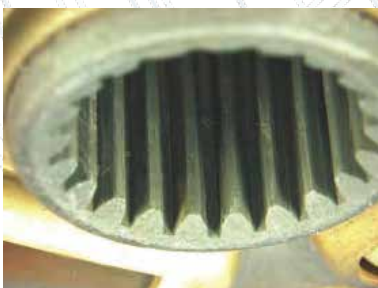
A l'aide de l'outil d'alignement universelle, fixez le disque d'embrayage au roulement d'entrée en serrant les boulons du mécanisme.



Serrez les boulons à l'aide d'une clé dynamométrique en suivant un schéma diagonal.

Recherche de pannes

Problèmes de glissement de l'embrayage



Cause: Pas de graisse sur les cannelures
Peu ou pas de graisse appliquée lors de l'installation du disque d'embrayage, ce qui entraîne des problèmes de glissement.

Solution: Appliquez un peu de graisse sur les cannelures du disque.

Précautions

Installation du disque



Précaution: Éliminez l'excédent de graisse lors de la pose du disque.

Motif: Un excédent de graisse sur la surface de frottement peut provoquer un patinage ou des vibrations.

AISIN
Premium Japanese Quality